

# Hafa®

## Hampton

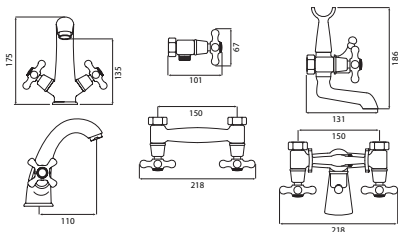
1447560, 1447561  
1447562, 1447564,  
1447565



- SE** Monteringsanvisning
- DK** Monteringsvejledning
- NO** Monteringsanvisning
- FI** Asennusohje
- GB** Instruction
- RU** Указания по монтажу

## Hafa Hampton blandare

Testad och godkänd av SINTEF Byggforsk enligt gällande norm EN 200.  
Rekommenderat arbetstryck 0,5 - 10 Bar. Testtryck 16 Bar.



### Installation

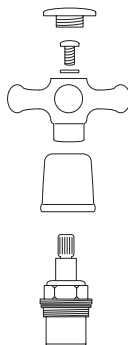
Före installation skall rören vara renspolade från smuts och föroreningar. Om installationsrören inte är förmonterade skall de bara dras åt för hand, för att inte skada O-ring. Fäst O-ringens i spåret på undersidan av blandaren. För inloppsroren genom hålet i tvättstället och sätt blandaren i rätt läge. Passa från tvättställets undersida in stödplattan på monteringsstapparna och dra fast blandaren med muttrarna. Vattenanslutning: Varmt - vänster, kallt höger.

### Underhåll och rengöring

Det är lämpligt att lossa strålsamlaren med jämna mellanrum och lägga den i ättikslösning några timmar. Rengör blandarens utsida med varmt vatten och torka rent med ren och mjuk trasa. Använd aldrig kemiska tvättmedel, syrabaserade eller på annat sätt aggressiva lösningar, ej heller ställull eller dylikt. Svåra kalkfläckar borttages med ättika.

### Byte av insats (inga specialverktyg behövs)

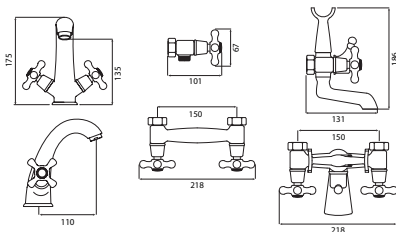
Stäng av huvudvattenledningen och kontrollera att inget vatten kommer ur blandaren när handtaget är i öppet läge.



*"Denna produkt är anpassad till branschregler Säker Vatteninstallation. Leverantören garanterar produktens funktion om branschreglerna och monteringsanvisningen följs"*  
*En auktoriserad VVS-installatör är garanti för att installationen utförs fackmannamässigt*

## Hafa Hampton-blandingsbatteri

Testet og godkendt af SINTEF Byggeforsk i overensstemmelse med gældende norm EN 200. Anbefalet arbejdstryk 0,5-10 bar. Testtryk 16 bar.



### Montering

Rørene skal være spulet rene for snavs og urenheder inden montering.

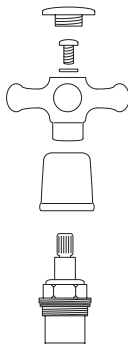
Hvis installationsrørene ikke er formonterede, skal de blot trækkes først for at undgå at beskadige O-ringen. Fastgør O-ringen i sporet på blandingsbatteriets underside. Før indløbsrøret gennem hullet i håndvasken, og sæt blandingsbatteriet korrekt på plads. Sæt understøttelsespladerne på monteringsstapperne fra undersiden af vasken, og skru blandingsbatteriet fast med møtrikkerne. Vandtilslutning: Varmt til venstre, koldt til højre.

### Vedligeholdelse og rengøring

Det er en god idé med jævne mellemrum at skrue strålesamlern af og lægge den i en eddikeopløsning i nogle timer. Rengør blandingsbatteriet udvendigt med varmt vand, og tør efter med en ren og blød klud. Brug aldrig kemiske rengøringsmidler, syreholdige eller andre former for aggressive opløsninger, og brug heller ikke ståluld eller lignende. Vanskelige kalkpletter fjernes med eddike.

### Udskiftning af indsats (Specialværktøj behøves ikke)

Luk for hovedvandledningen, og kontrollér, at der ikke kommer vand ud af blandingsbatteriet, når grebet befinder sig i den øverste position.

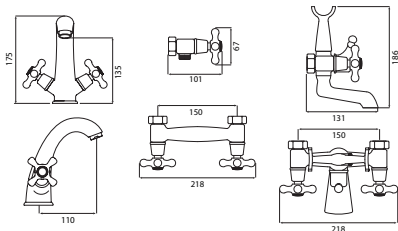


*En autoriseret VVS-installatør er din garanti for, at monteringen udføres af en fagmand*

**NO**

### Blandebatteri Hafa Hampton

Testet og godkjent av SINTEF Byggforsk i henhold til gjeldende norm EN 200.  
Anbefalt arbeidstrykk 0,5 - 10 Bar. Testtrykk 16 Bar.



### Installering

Før installering skal rørene være spylt rene for smuss og urenheter. Hvis installasjonsrørene ikke er forhåndsmontert, skal de bare trekkes til for hånd for ikke å skade O-ringene. Fest O-ringene i sporet på undersiden av blandebatteriet. Før innløpsrørene gjennom hullet i vasken og sett blandebatteriet i riktig stilling. Pass inn støtteplaten fra vaskens underside på monteringsstappene og trekk til blandebatteriet med mutrene. Vanntilkopling: Varmt - venstre, kaldt høyre.

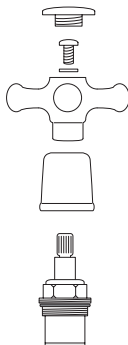
### Vedlikehold og rengjøring

Det er fornuftig å løse strålesamleren med jevne mellomrom og legge den noen timer i eddikløsning. Rengjør blandebatteriet utvendig med varmt vann og tørk det rent med en ren og myk klut.

Bruk aldri kjemiske vaskemidler, syrebaserte eller på annet vis aggressive løsninger, heller ikke stålull eller liknende. Gjenstridige kalkflekker fjernes med eddik.

### Skifte innsats (Ingen spesialverktøy behøves)

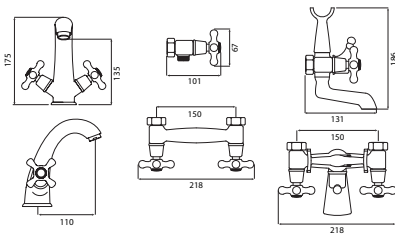
Steng hovedvannledningen og kontroller at det ikke kommer noe vann fra blandebatteriet når håndgrepet er i åpen stilling.



*En autorisert VVS-installatør er garanti for at installeringen utføres fagmessig.*

## Hana Hafa Hampton

Testaus ja hyväksyntä: SINTEF Byggeforsk, standardin EN 200 mukaan.  
Suositettu työpaine 0,5-10 bar. Testipaine 16 bar.



### Asennus

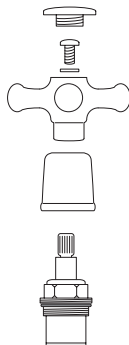
Ennen asennusta putket on huuhdeltava liasta ja epäpuhtauksista. Jos asennusputkia ei ole vedetty valmiiksi, niiden kiristys on tehtävä vain käsivoimin – muuten O-rengas voi vaurioitua. Kiinnitä O-rengas hanan alapuolella olevaan uraan. Vie tuloputket pesualtaan reiän läpi ja aseta hana oikeaan asentoon. Sovita tukilevy pesualtaan alapuolelta asennustappeihin ja kiristä hana paikalleen muttereiden avulla. Vesiliitäntä: Lämmin vesi – vasemmalle, kylmä vesi – oikealle.

### Hoito ja puhdistus

Suutin kannattaa irrottaa säännöllisesti ja antaa sen liota etikkaliuoksessa muutaman tunnin ajan. Puhdista hanan ulkopuoli lämpimällä vedellä ja kuivaa se puhtaalla, pehmeällä liinalla. Älä koskaan käytä kemiallisia pesuaineita, happopohjaisia tai muuten syövyttäviä liuoksia tai teräsvillaa tai vastaavia tuotteita. Vaikeat kalkkitahrat poistetaan etikalla.

### Säätöosan vaihtaminen (Mitään erityistyökaluja ei tarvita)

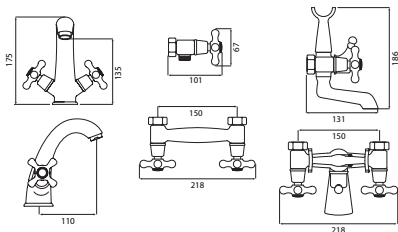
Sulje vesi pääventtiilistä ja tarkasta, ettei hanasta tule vettä kun käyttövipu on auki-asennossa



*Valtuutetun LVI-asentajan käyttäminen on takuu asennuksen ammattitaitoisesta suorittamisesta*

## Hafa Hampton mixers

Tested and approved by SINTEF Byggforsk research institute in accordance with current standard EN 200. Recommended working pressure 0.5 - 10 bar. Test pressure 16 bar.



### Installation

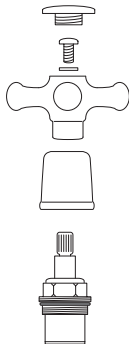
Before installation, pipes should be flushed through to remove dirt and impurities. If the installation pipes are not pre-assembled, they must be tightened by hand to avoid damaging the O-ring. Fit the O-ring in the groove on the underside of the mixer. Feed the inlet pipes through the hole in the wash-basin and set the mixer in the correct position. From the underside of the wash-basin, fit the base plate on to the mounting studs and tighten the mixer with the nuts. Water connection: Hot - left, cold - right.

### Cleaning and maintenance

It is advisable to unscrew the jet concentrator at regular intervals and then soak it in a vinegar solution for a few hours. Clean the outside of the mixer with warm water and wipe down with a clean, soft cloth. Never use chemical cleaning agents, acid-based or other aggressive solutions, nor steel wool or similar. Difficult to remove limescale stains can be removed with vinegar.

### Insert replacement (No special tools are needed)

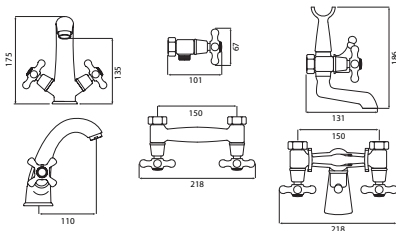
Switch off the main water supply and check that no water comes out of the mixer when the handle is in the open position.



*An authorized HVAC installer is your guarantee that the installation has been done professionally.*

### Смесители Naifa Hampton

Проверено и одобрено Научно-исследовательским институтом строительства SINTEF в соответствии с ныне действующим стандартом EN 200. Рекомендуемое рабочее давление от 0,5 до 10 бар. Испытательное давление 16 бар.



### Установка

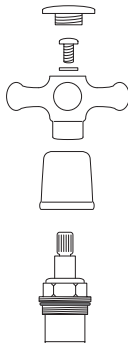
Перед установкой патрубки необходимо очистить от загрязнений и примесей. Если установочные патрубки не собраны предварительно, необходимо собрать и затянуть вручную, соблюдая осторожность чтобы не повредить уплотнительное кольцо. Установите уплотнительное кольцо в паз на нижней части смесителя. Вставьте впускные трубки в отверстие в раковине и установите смеситель в правильном положении. Пропустите в опорную пластину снизу раковины монтажные штифты и затяните смеситель гайками. Подключение воды: Горячая - левая, холодная - правая.

### Техническое обслуживание и очистка

Рекомендуется периодически снимать аэратор и опускать в раствор уксуса на несколько часов. Промывайте поверхность смесителя теплой водой и протирайте чистой мягкой тканью. Запрещается использовать любые химические моющие средства, кислотные или иные агрессивные растворы, абразивные материалы и тому подобное. Сильные осаднения извести удаляются уксусом.

### Замена прокладки (никто особенный инструмент нужен)

Перекройте запорный вентиль и убедитесь, что вода не течет из смесителя, когда рукоятка крана находится в открытом положении



*Сертифицированный установщик оборудования водоснабжения является гарантией того, что установка выполнена профессионально.*

**Hafa**<sup>®</sup>

Hafa  
Svarvaregatan 5, Box 525  
SE-301 80 Halmstad  
SWEDEN

[www.hafa.se](http://www.hafa.se)  
[www.hafa.dk](http://www.hafa.dk)  
[www.hafabad.no](http://www.hafabad.no)  
[www.hafa.fi](http://www.hafa.fi)  
[www.hafabathroom.ru](http://www.hafabathroom.ru)  
[www.hafa.eu](http://www.hafa.eu)

E-mail:  
[service@hafa.se](mailto:service@hafa.se)