

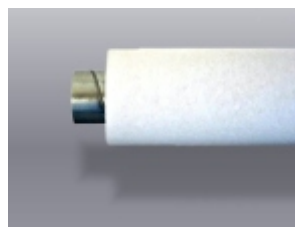
INSUPLASTIN IV-KANAVAERISTEET

Tuotevalikoima sisältää kaikki osat Ø100 mm kanavakoosta 200 mm asti, mukaan lukien 45° ja 90°kulmat, T-haarat ja suorat. Eristeet ovat saatavana sekä 50 mm ja 100 mm vahvuksina.

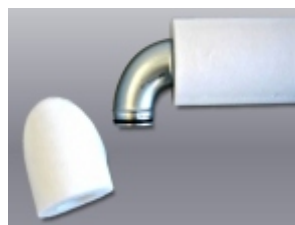
1. ERISTÄMINEN 50 MM ERISTEELLÄ (puhallusvillan sisään tulevat kanavat)

Eristys tehdään suorilla eristeputkilla ja 90° kulmilla. Muiden kulmien yli eriste taipuu ja T-haarat voidaan tehdä itse. Eristys tehdään kanavien rakentamisen yhteydessä. Eristeet asennetaan kanavien päälle lattialla/ullakolla ennen kanavien asentamista paikoilleen. Kerralla voit eristää juuri sen verran kun rakennat kanavia, koska eriste ei lisää kanavien painoa.

Suorien ja 90° kulmien eristäminen

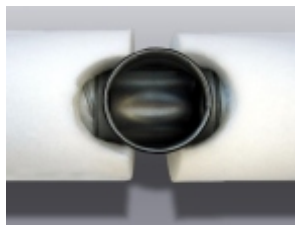


Suorat eristeputket vedetään kanavan päälle niin, että niittaukselle jätetään pieni vara. Näin salkojen liittäminen toisiinsa ullakolla on helpompaa. Kun salot on liitetty ullakolla toisiinsa, eristetään niittauskohta halkaistulla eristeputkella jonka pituus on reilusti pidempi kuin niittausaukko. Näin saumat puristuvat kunnolla toisiinsa muodostaen puskusauman. Puskusaumoja ei tarvitse teippailla tai muutenkaan erikseen varmistaa.



Suorat kanavat eristetään ennen kuin niihin liitetään kulmakappaleet. Kun kulmakappale on liitetty kanavaan, se eristetään, ennen kuin jatketaan kanavan rakentamista. Halkaistut eristeputket kiinnitetään rautalangalla, ei tiukasti vaan ainoastaan varmistukseksi.

T-haaran eristäminen



Yksi yleinen tapa eristää T-haara on leikata kahteen eristeputkeen puoliympyrät päihin ja vetää eristeputket toisiaan vasten molemmin puolin T-haaran kaulusta. Jos reikä tehdään esim. keskelle eristeputkea, halkaistaan eriste reikään saakka ja vedetään eriste T-haara kauluksen yli.



Kauluksesta ylöspäin lähtevä eristeputki leikataan villaveitsellä kuvan mukaisella tavalla ja painetaan T-haaraa vasten. Materiaalin pehmeuden ansiosta leikkausepätasaisuudet peittyvät kun eristeet saadaan toisiaan vasten puristuksiin

2. ERISTÄMINEN 100 mm ERISTEELLÄ (kylmissä tiloissa)

100 mm eriste on sen verran jäykempää kuin 50 mm eriste, joten suosittelemme käytettäväksi valmiita osia suoraan tehtaalta varmistuakseen tiiviistä lopputuloksesta.

3. INSUPLAST TYÖKALUT



Polyesterieristeeseen EIVÄT sovellu perinteiset eristystyökalut vaan se vaatii omat työkalunsa. Kuitenkin leikkaaminen on helppoa Insuplast työkaluilla. Veitsien ja sahojen teroitus tehdään Fiskarsin veitsenteroittimella. Villaveitsi riittää hyvin kun eristetään 50 mm eristeellä, mutta saha tulee tarpeeseen kun leikataan 100 mm paksua eristeputkea.