

IT - Non utilizzare lampadine di potenza superiore al wattaggio indicato.

FI - Älä ylitä sallittuja wattimääriä.

PL - Nie wolno przekraczać podanej maksymalnej mocy.

HR - Nemojte prekoračiti maksimalnu snagu.

EE - Ärge ületage maksimaalset võimsust.

LV - Ievērojiet lampai noteikto maksimālo strāvas jaudu W.

LT - Privaloma laikytis nurodytų max vatų (W) skaičiaus.

SK - Neprekračujte maximálnu voltáž.

HU - Ne lépje túl a maximális Watt-értéket.

RO - Valoarea maxima a watilor trebuie respectata.

CZ - Udaná maximální výkonová zátěžitelnost musí být dodržována.

SLO - Upoštevajte navedeno štev. Wattov.

GR - Μην υπερβαίνετε την προκαθορισμένη μέγιστη ισχύ σε βατ.

TR - Bu ürün resimde gösterilen ve belirtilen voltajdaki ampüller için uygundur.

RU - Не превышать максимальную мощность.

• قروكذملمها یوصقلا طاوولا قوقب دیققتلا بجی .



DK - Lampen må monteres på både væg og loft.

SE - Lampan får monteras både på vägg och i tak.

NO - Lampen må monteres på både vegg og tak.

NL - Het armatuur mag zowel aan de wand als aan het plafond gemonteerd worden.

FR - La lampe est conçue pour être fixée au mur et au plafond.

DE - Die Lampe darf an sowohl Wand wie auch Decke montiert werden.

GB - The lamp is suitable for mounting on the wall and ceiling.

ES - La lámpara puede ser instalada tanto en techo como en la pared.

PT - A lâmpada é adequada para montagem tanto na parede com no tecto.

IT - La lampada può essere fissata sia a parete che a soffitto.

FI - Valaisimen saa asentaa joko seinään tai kattoon.

PL - Lampa nadaje się do montowania zarówno na ścianie jak i na suficie.

HR - Svjetiljka je prikladna za stropnu i zidnu montažu.

EE - Valgusti sobib kinnitamiseks seinale ja lakke.

LV - Lampu drīkst uzstādīt gan pie griestiem, gan pie sienas.

LT - Lempa galiama montuoti ir ant sienos, ir ant lubų.

SK - Lampa sa hodi výlučne na upevnenie na stenu a na strop.

HU - A lámpa mind mennyezetre, mind falra szerelhető.

RO - Lampa se va monta atat pe perete cat si pe tavan.

CZ - Lampa je vhodná pro montáž jak na stěnu, tak i strop.

SLO - Svetilka je primerna za montažo tako na steno kot tudi na strop.

GR - Το φωτιστικό μπορεί να τοποθετηθεί και σε οροφή και σε τοίχο.

TR - Bu ürün hem duvara hemde tavana monta edilebilir.

RU - Светильник предназначен для установки как на стену, так и на потолок.

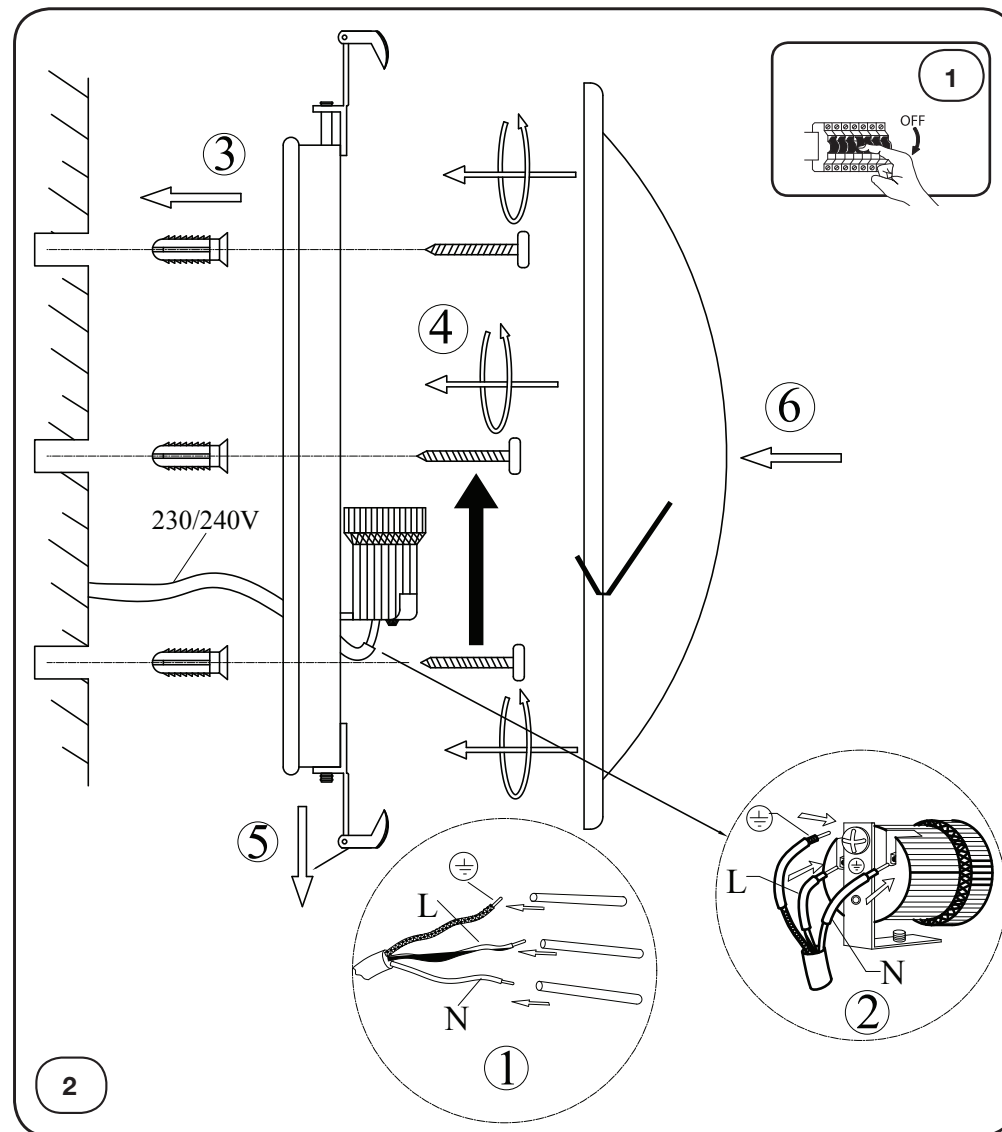
• فسقسلسا و رادجلا الكى لى ع حابصملا بيكرت بجى .

— bright life  
**nordlux**  
www.nordlux.dk

MONTERINGSANVISNING  
MONTAGEANLEITUNG  
MOUNTING INSTRUCTION  
INSTRUCTIONS DE MONTAGE

# Petri

Dessin: 9274



— bright life  
**nordlux**

