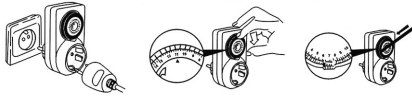


# AJASTIN | KOPPLINGSUR | TAIMER | TIMER

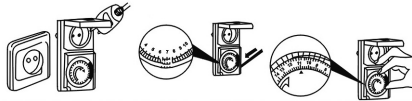
KÄYTTÖOHJE | SÄKERHETSANVISNINGAR | KASUTUSJUHEND | INSTRUCTION MANUAL

Nro 2623301



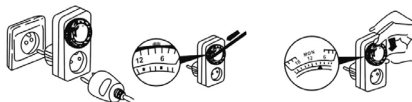
**IP20** Sisäkäyttöön | För inomhusbruk  
Sisekasutuseks | For indoor use

Nro 2623302



**IP44** Ulkäkäyttöön | För utomhusbruk  
Väliskasutuseks | For outdoor use

Nro 2623303



**IP20** Sisäkäyttöön | För inomhusbruk  
Sisekasutuseks | For indoor use

- Kytke ajastin pistorasiaan ja yhdistä laitteen johto ajastimessa olevaan pistorasiaan.
- Paina nastat alas sille aikaväiille, jolla haluat laitteen toimivan. Yksi nasta vastaa 30 min, säätöväli on 24 h, **nro 2623303 yksi nasta vastaa 2 h**.
- Kierrä levyä nuolen suuntaisesti kunnes nuoli osoittaa oikeaa aikaa.
- Varoitus: Laitetta saa käyttää vain 3500 W tehoon asti (220–240 V/50 Hz).
- Ühendage taimer seinakontakti ja ühendage koduseade taimeriga.
- Suruge ketta serval olevad programmeerimisnagad alla vastavalt koduseadme soovitud töötamisajale Ühele nagale vastab 30 min., maksimaalselt saab reguleerida 24 tundi, **nr. 2623303 ühele nagale vastab 2 h**.
- Pöörake ketast noole suunas, kuni märk näitab õiget kellaaega.
- Ettevaatust: Taimeriga saab ühendada vaid koduseadmeid võimsusega kuni 3500 W (220–240 V/50 Hz).
- Plugga in timern i uttaget och koppla apparaten till timern.
- Tryck ner valfria skivor hos inställningsringen så att det nedtryckta området motsvarar den tid du vill att apparaten är inkopplad. En skiva motsvarar 30 minuter och den totala tidscykeln är 24 timmar, **nr. 2623303 en skiva motsvarar 2 h**.
- Vrid inställningsringen i pilens riktning tills markeringen motsvarar aktuellt klockslag.
- Observera: Maximalt effektuttag via timern är 3500 W (220–240 V/50 Hz).
- Plug in socket and connect this facility with the home appliance.
- Push down the joint slices according to the working duration of home appliances as expected. 30 min. for one slice, adjustable for 24 hour, **nr. 2623303 2 hours for one slice**.
- Turn the disc following the arrow's direction till the mark pointing to the current time.
- Caution: It can only be used within the power 3500 W (220–240 V/50 Hz).

2623301	6435200173331	Ajastin Mini jako 30 min. sisäk. IP20
2623302	6435200173348	Ajastin Mini jako 30 min. ulkok. IP44
2623303	6435200173355	Ajastin vrk/viikkokello jako 2h sisäk. IP20

# AIRAM

Valmistuttaja | Tillverkat för | Tellija | Made for:

Oy Airam Electric Ab, Sementtitehtaankatu 6, FIN-02460 Kerava, Finland  
www.airam.fi