

# LI-PLAST® NAILON -ÖLJYSÄILIÖT

Li-Plast® säiliöt on suunniteltu kestäväksi. Markkinoiden parhaita, CE-merkittyjä öljysäiliöitä on asennettu jo lähes 40 vuoden ajan sekä pien- että kerrostaloihin ja generaattoreiden varastosäiliöiksi. Rotaatiovaltuissa nailon-öljysäiliöissä voidaan säilyttää kaikkia hiilivetypohjaisia öljyjä. Ne soveltuvat myös vaativiin käyttökohteisiin, joissa lämpötila asettaa rajoituksia.



## OMINAISUUDET

- Säiliömuodon, -koon ja -lukumäärän valinnalla voidaan vaikuttaa tilaratkaisuihin ja täyttötiheyteen
- Kestävyys: syöpymätön, särkymätön, pysyvästi hajuton
- Säiliön raaka-aineena nailon (polyamid-6)
- Öljyputkisto laadukasta terästä
- Valuma-allas terästä juotetuin saumoin, pohjassa tuuletusmatto
- Soveltuu kaikille hiilivetypohjaisille öljyille: jäte-, voitelu- ja bioöljy
- Monipuoliset asennusvaihtoehdot
- Tilavuudet: 900, 1500 ja 3000 litraa
- Takuuehdot: Suomessa ensiasennuksissa 15 vuotta, asennusosien takuu 1 vuosi
- Säiliöt kiinnitetään toisiinsa tukevalla teräskehikolla

## 900 L

pit. 1750 mm lev. 750 mm  
kork. 1000 mm \*

### Valuma-allas:

pit. 1850 mm lev. 730 mm  
kork. 1000mm

## 1500 L

pit. 1750 mm lev. 750 mm kork. 1510 mm \*

### Valuma-allas:

pit. 1850 mm lev. 730 mm kork. 1300mm  
**Paloeristetty:**  
pit. 1850 mm lev. 800 mm kork. 1700 mm

## 3000 L

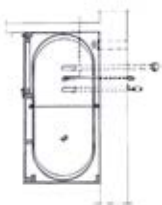
pit. Ø 1600 mm lev. Ø 1600 mm  
kork. 1750 mm \*

### Valuma-allas:

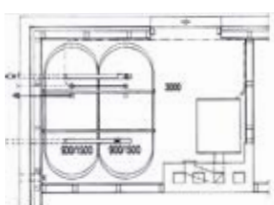
pit. Ø 1700 mm lev. Ø 1700 mm  
kork. 1300mm

\* -putkisto 210 mm

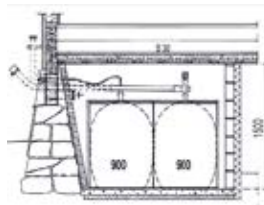
## LI-PLAST® SÄILIÖIDEN SIOITUS KATTILAHUONEESEEN



Li-Plast® säiliöiden sijoitus maanpäälliseen katettuun tilaan

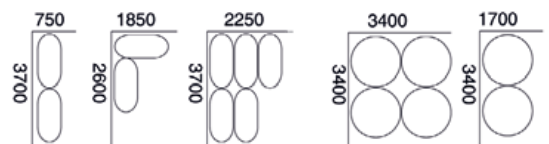


Li-Plast® säiliöiden sijoitus kattilahuoneeseen



Li-Plast® säiliöiden sijoitus alapohjan tuuletustilaan

## LI-PLAST® SÄILIÖIDEN ASENNUSMITAT



Li-Plast® 3000 litraa

Li-Plast® 900 ja 1500 litraa  
Asennusmitat valuma-altaineen  
Tukiraudat + 2 x 40 mm

**Asennus** voidaan tehdä kiinteistön kattilahuoneeseen, maanpäälliseen katettuun tilaan tai kellareihin, joissa on alapohjan tuuletustila tai kylmätila. **Kattilahuoneessa** saa varastoida enintään 3 m<sup>3</sup> polttoöljyä, palamattomalla valuma-allaalla varustetussa säiliössä. **Säiliön pintalämpötilan** tulee pysyä alle 40°C. Säiliö on tarvittaessa suojattava palamattomalla levyllä. **Li-Plast® valuma-allas** täyttää kattilahuoneenasennusvaatimukset 1695/539/86. **Palo-osastointivaatimukset** rakennusmääräyskokoelma E9 mukaisesti. Säiliö voidaan toimittaa valmiiksi paloeristetyllä öljysäiliöhuoneella varustettuna. **Säiliöhuoneelle** voidaan hakea tapauskohtainen hyväksyntä paloviranomaiselta. Li-Plast® nailon-öljysäiliöitä voidaan asentaa 2-5 kappaleen sarjaksi. **Sarjasäiliö** tuetaan tukevalla kehikolla. Säiliö toimitetaan ilman suoja-allaista asennettavaksi tiloihin, joihin sellainen on jo rakennettu.

# DEHOUST- ÖLJYSÄILIÖT

DEHOUST-öljysäiliöt on tarkoitettu sijoitettavaksi katettuihin valolta suojattuihin sisätiloihin. Säiliöt sopivat yksittäisasennettuina esimerkiksi teollisuuden eri nesteiden varastointitarpeisiin. Säiliöiden materiaali on HD-polyeteeniä ja diffuusiotiivis pintakäsittely tekee säiliöistä täysin hajua läpäisemättömiä.

## DEHOUST OMINAISUUDET

- Diffuusiotiivis pintakäsittely tekee säiliöistä täysin hajua läpäisemättömiä
- Sijoitus katettuihin valolta suojattuihin sisätiloihin
- Valuma-allas on yhtä vahva kuin Li-Plast® nailonissa, pohjassa tuuletusmatto
- Säiliön raaka-aine on HD-polyeteeniä
- PE PLUS -säiliöillä on 5 vuoden takuu



## 750 L

pit. 720 mm lev. 720 mm  
kork. 1670 mm \*

### Valuma-allas:

pit. 840 mm lev. 740 mm  
kork. 1500 mm

## 1000 L

pit. 780 mm lev. 780 mm  
kork. 1950 mm \*

### Valuma-allas:

pit. 850 mm lev. 780 mm  
kork. 1740 mm

## 1100 L

pit. 1530 mm lev. 760 mm  
kork. 1350 mm \*

### Valuma-allas:

pit. 1590 mm lev. 770 mm  
kork. 1260 mm

## 1500 L

pit. 1530 mm lev. 760 mm  
kork. 1730 mm \*

### Valuma-allas:

pit. 1590 mm lev. 770 mm  
kork. 1570 mm

\* \*putkisto 210 mm

# PE-KOMBI ÖLJYSÄILIÖT

Säiliöt ovat turvallisia lämmitys- ja varavoimakoneiden polttoöljyn säilyttämiseen, luottimien sekä hiilivetypohjaisten öljyjen, eli jäte-, voitelu- ja bioöljyjen säilytykseen.

## PE-KOMBI OMINAISUUDET

- Vuodonilmaisimella varustettuja jalaksellisia 2-kerrossäiliöitä, joissa on muovinen sisäsäiliö ja teräksinen umpinainen suoja-allas
- Täysin katettu umpinainen suoja-allas
- Monipuoliset asennusvaihtoehdot: jonoon, riviin, kulmaan
- Luotettava teräksinen täyttöputkisto yhdistettynä 15 vuoden säiliötakukseen



## 720 L

pit. 1100 mm lev. 700 mm kork. 1200 mm

## 1000 L

pit. 1100 mm lev. 700 mm kork. 1600 mm